



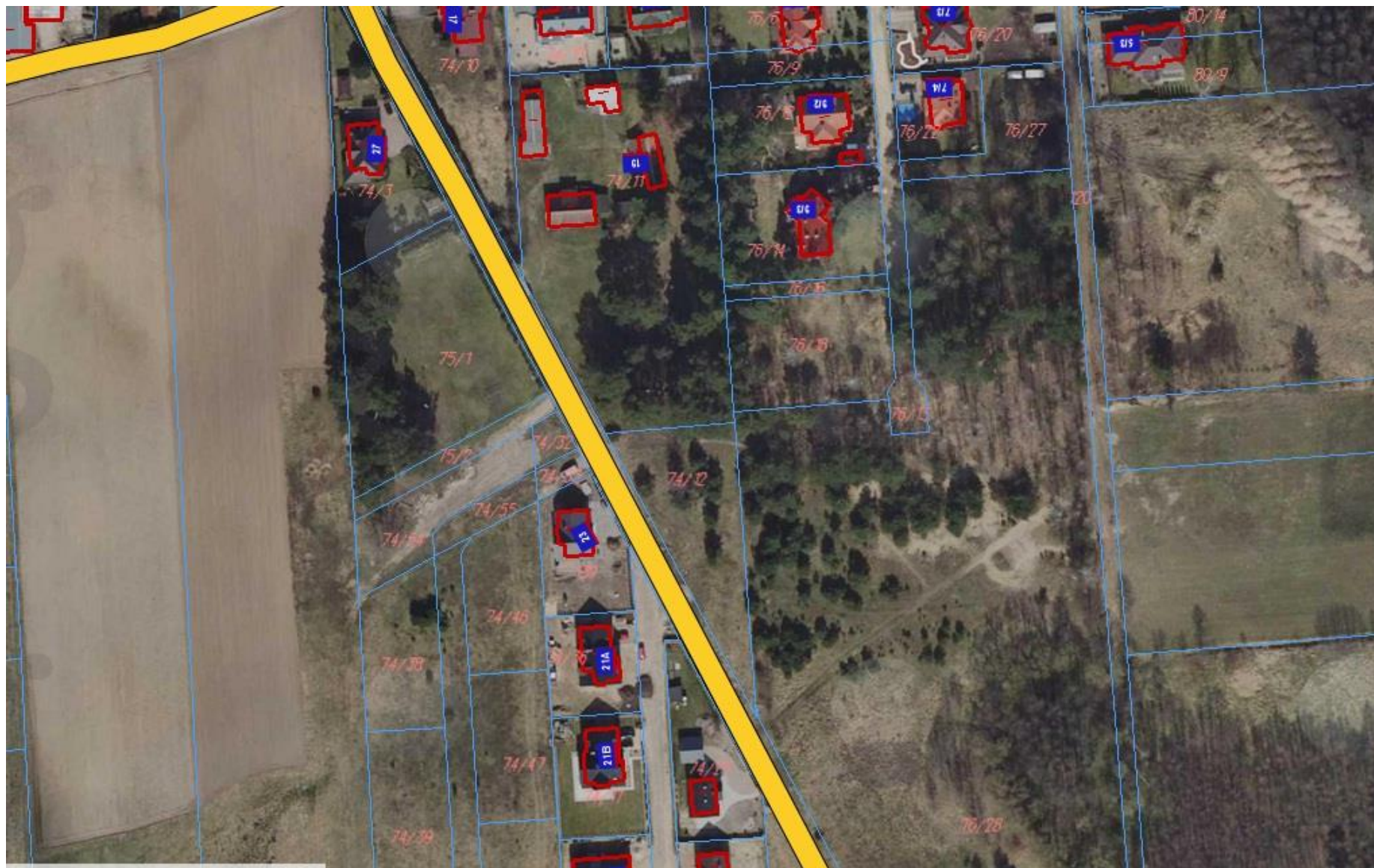
Świetlica w Osowiczach – projekt budowlany

- Wnioskodawca: Beata Grzegorczyk-Andrejczuk

Sołectwo Sielachowskie - Osowicze

- Społeczność zamieszkująca wsie Sielachowskie i Osowicze **nie ma** całorocznego budynku, w którym mogłaby spotykać się, organizować zebrania sołeckie, warsztaty, zajęcia dla seniorów, czy zajęcia pozalekcyjne dla dzieci. Młodzi ludzie spotykają się na boisku sportowym, dzieci na placu zabaw, starsi pod wiatą, wybudowaną wiele lat temu.
- Mieszkańców przybywa – w ciągu 11 lat ich liczba prawie podwoiła się (z 308 w 2008 r do 573 w 2019 r.). Powstało Koło Gospodyń Wiejskich. Mieszkańcy uznali za bardzo ważne wybudowanie budynku świetlicy, w którym mogłaby być siedziba Koła Gospodyń, mogłyby odbywać się spotkania mieszkańców, ale także zajęcia pozalekcyjne dla dzieci, warsztaty propagujące zdrowe żywienie, lokalne tradycje.... Potrzeb jest wiele. Ale żeby powstał, musi zostać sporządzony projekt budowlany, który uzyska pozwolenie na budowę.
- Budynek ma być zlokalizowany na terenie działek o nr 74/54, 75/1 i 75/2, obręb Osowicze, w sąsiedztwie placu zabaw i boiska oraz istniejącej wiaty.

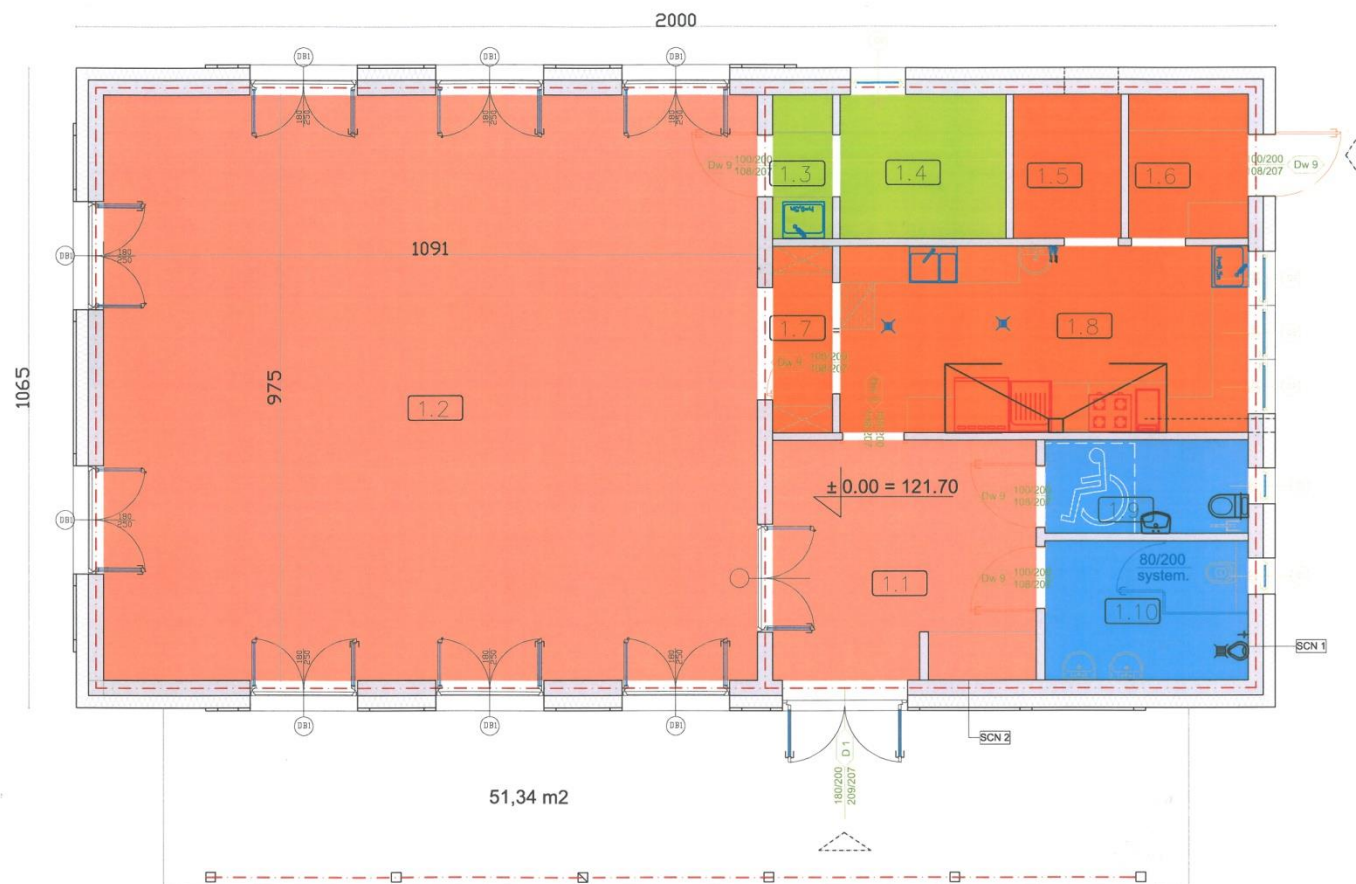
Lokalizacja obszaru



Sytuacja



Świetlica



ZESTAWIENIE POMIESZCZEŃ PARTERU			
Nr	Nazwa	Powierzchnia	Posadzka
1.1	Przedsionek	17.48 m ²	gres (terakota)
1.2	Świetlica	106.37 m ²	gres (terakota)
1.3	Pom. porządk.	2.40 m ²	gres (terakota)
1.4	Pom. gosp.	6.67 m ²	gres (terakota)
1.5	Pom. gosp.	4.32 m ²	gres (terakota)
1.6	Przedsionek	4.80 m ²	gres (terakota)
1.7	Kredens	3.11 m ²	gres (terakota)
1.8	Kuchnia	21.21 m ²	gres (terakota)
1.9	Wc damskie/niepełn.	5.29 m ²	gres (terakota)
1.10	Wc męskie	7.86 m ²	gres (terakota)
Razem P u parteru		179.51 m ²	

SCN 1

szalówka 2.5 x 15 cm
wiatroizolacja
węlna mineralna 20 cm na falach dystansowych
pustak silikatowy gr. 24 cm
tylnk cement.-mineralny 1 cm
glazura 1 cm

SCN 2

szalówka pionowa 2.5 x 18 cm
wiatroizolacja
węlna mineralna 15 cm na falach dystansowych
pustak silikatowy gr. 24 cm
tylnk cement.-mineralny 1 cm
farba lateksowa



Projekt budowlany świetlicy

Projekt budowlany wymaga sporządzenia:

- wyrysu geodezyjnego do celów projektowych,
- projektu zagospodarowania terenu,
- projektu architektonicznego,
- projektu konstrukcyjnego,
- projektu instalacji sanitarnych (wod.-kan., co)
- projektu instalacji elektrycznych.

Elewacje



Elewacje



Elewacje





Dziękuję za uwagę!