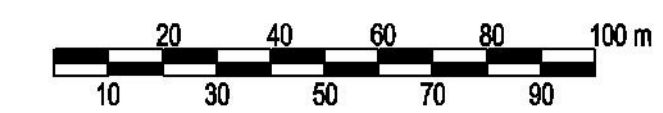
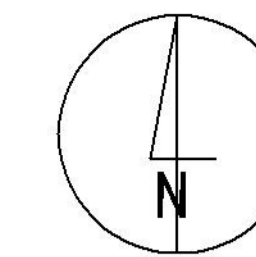


MIEJSCOWY PLAN ZAGOSPODAROWANIA PRZESTRZENNEGO CZĘŚCI TERENU MIASTA WASILKOWA ("LISIA GÓRA") - ETAP I



skala 1:1000

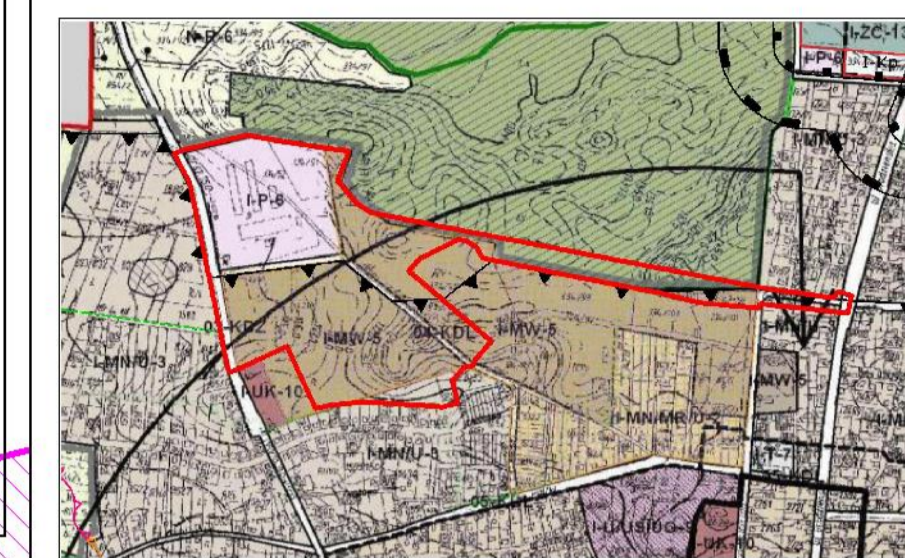


Załącznik Nr 1
do uchwały Nr
Rady Miejskiej w Wasilkowie
z dnia 2020 r.

LEGENDA:

- | | | | | | |
|--|--|--|--|--|-----------------------------------|
| | wyróżnik graficzny granicy granica obszaru objętego planem | | tereny zabudowy mieszkaniowej wielorodzinnej | | granica strefy ochrony pośredniej |
| | linie rozgraniczające | | tereny zabudowy usługowej | | granica strefy ekspozycji E |
| | linie wydzielenia wewnętrznego | | tereny zabudowy produkcyjnej | | granica obszaru Natura 2000 |
| | obowiązujące linie zabudowy | | zieleni urządzona | | |
| | nieprzekraczalne linie zabudowy | | symbol wydzielenia wewnętrznego | | |
| | miejsce zmiany rodzaju linii zabudowy | | tereny ulic wg. klas | | |
| | ciąg pieszo-rowerowy | | ciągi pieszo-jezdne | | |
| | pas zieleni izolacyjnej | | | | |

WYRYS ZE STUDIUM UWARUNKWAŃ I KIERUNKÓW ZAGOSPODAROWANIA PRZESTRZENNEGO MIASTA I GMINY WASILKÓW (wraz ze zm.) SKALA 1:10000



- granica opracowania miejscowego planu zagospodarowania przestrzennego
- MW – zabudowa wielorodzinna
- MN/U – zabudowa mieszkaniowa jednorodzinna/ usługi
- P – przemysł, usługi, wytwórczość
- ZL – lasy
- KD – drogi publiczne
- granica strefy ochrony pośredniej
- strefa ekspozycji E

