

*Przyrodniczo - historyczny  
szlak rowerowy  
Rybniki - Rezerwat Krzemianka*

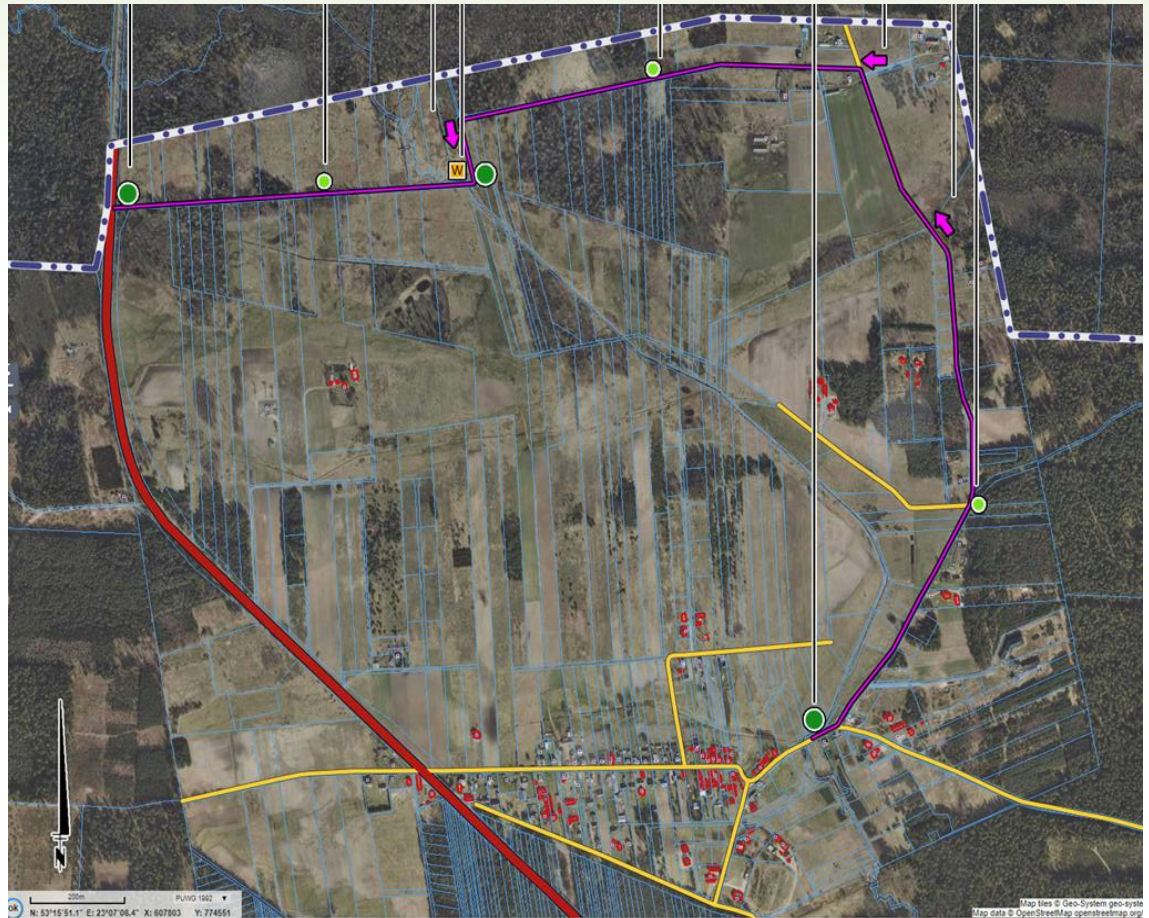


# LOKALIZACJA PROJEKTU. CELE.

Projekt zakłada utworzenie szlaku rowerowego, łączącego centralną część wsi Rybniki z położonym nieopodal Rezerwatem Krzemianka.

Projektowany szlak rowerowy poprawiłby bezpieczeństwo rowerzystów odwiedzających kładki Rezerwatu Krzemianka, a dotychczas poruszających się niebezpieczną DK8. Na korzyść utworzenia nowego traktu dla jednośladów przemawia sąsiedztwo innych tras – zielonego i czerwonego szlaku rowerowego, przecinających na wskroś Puszczę Knyszyńską.

Długość trasy wynosi łącznie 3,3km.





Trasa rozpoczynałaby się przy drodze prowadzącej w kierunku osady Mostek, tuż przy moście nad Rzeką Krzemianką. Ten doskonały punkt obserwacyjny otwiera widok na nieckę dawnego, XVI wiecznego stawu królewskiego oraz na linię zabudowy miejscowości, charakterystyczną dla najstarszych wsi typu ulicowego.









Południowa część szlaku poprowadzona zostałaby drogą ciągnącą się równolegle względem rzeki Krzemianki. Punktem przystankowym byłby współczesny, stylizowany krzyż przydrożny typu Boża Męka z typowymi dla regionu zdobieniami. Niewielka tablica informacyjna poszerzyłaby wiedzę na temat dawnej małej architektury sakralnej Podlasia. Osoby pragnące odpocząć w cieniu drzew znajdą tu ławkę.



Poruszając się dalej na północ można natrafić na starą murowaną kapliczkę. Do tego miejsca łatwo jest trafić z pobliskiego zielonego szlaku rowerowego, poprowadzonego przez kompleksy leśne Puszczy Knyszyńskiej. Sąsiedztwo tej znanej trasy niesie ze sobą pomysł na całodzienną wycieczkę dla osób lubiących dłuższe wyprawy rowerowe.



Poruszając się zgodnie z przebiegiem projektowanego szlaku rowerowego można przyjrzeć się działaniu bobrów – w leśnej części szlaku można dostrzec tamy, żeremia i wiele innych oznak bytności bobra europejskiego. Swoją wiedzę na temat działalności bobrów można poszerzyć dzięki jednej z tablic edukacyjnych. Rzucające się w oczy oznakowanie szlaku nie pozwoli nam na zgubienie się na krętej drodze.







Dolina Krzemianki przyciąga entuzjastów fotografii i kontaktu z dziką przyrodą. Właśnie tutaj można zaplanować dłuższy postój. Wiata ze stołem i ławami zostanie wyposażona w parking dla rowerów. Warto rozejrzeć się po okolicy – ciekawostki o otaczającym krajobrazie znajdziemy na dużej planszy nieopodal wiaty. Bliskie sąsiedztwo łąk i rzeki to również doskonałe miejsce na rodzinny piknik.





Położony w pobliżu rezerwat Krzemianka to niejedyny źródło tej rzeki. Zwróćmy uwagę na płynące przez rozległe turzycowiska strumienie. To właśnie one zasilają rzekę. Warto zgłębić swoją wiedzę o regulacji rzek. Jaki wpływ na środowisko i retencję mają koryta nieregulowane, a jakie plusy z melioracji czerpie rolnictwo? Jak utrzymuje się takie łąki i kiedy koszenie jest przyjazne naturze? Wszystkiego będzie można się dowiedzieć z tablicy dydaktycznej, a doskonałe przykłady odnajdziemy wokół siebie.

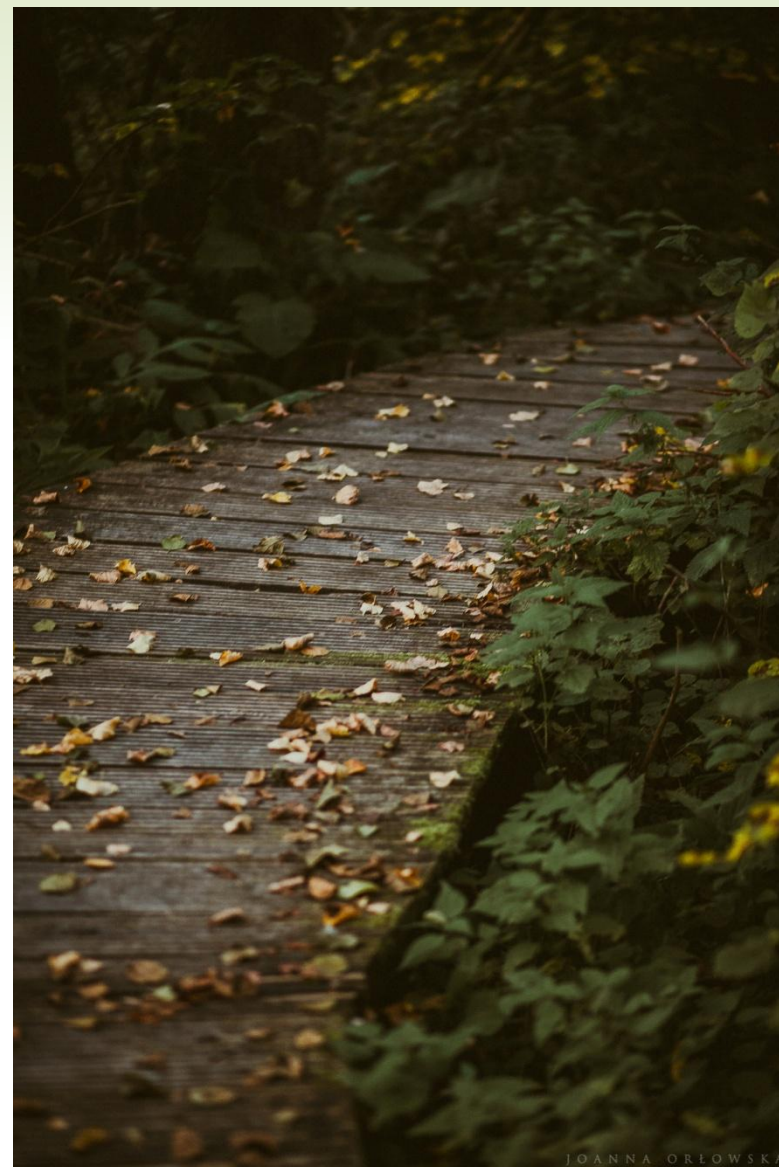




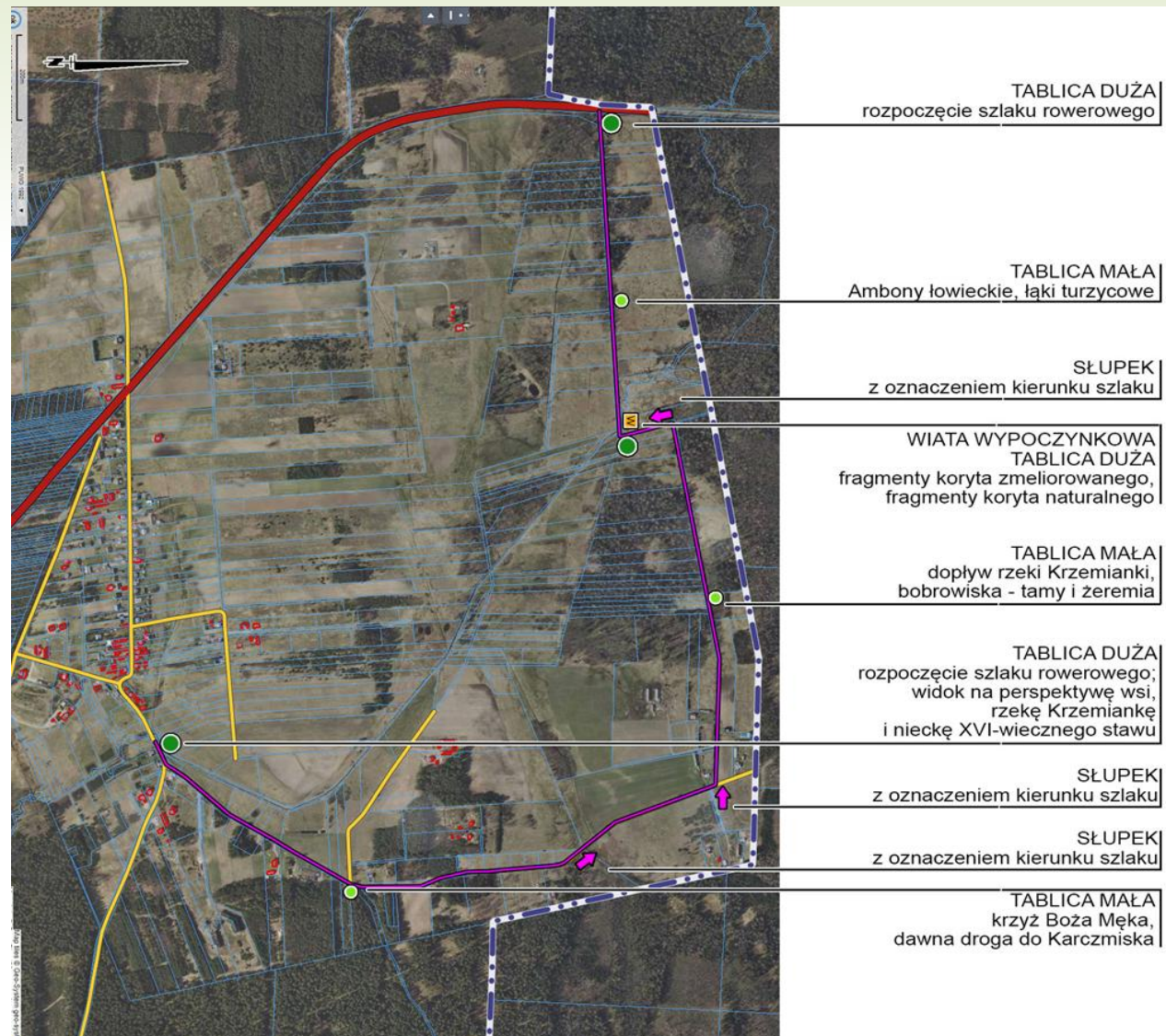


Szlak rowerowy kończy się  
tuż przy samym  
Rezerwacie Krzemianka,  
znanym z kładek  
poprowadzonych ponad  
bagnami. Teren został  
objęty szczególną troską z  
uwagi na położone tam  
kompleksy źródlisk.  
Ponadto, na jego terenie  
znajdziemy neolityczną  
kopalnię krzemienia.

Może to nie koniec, a  
początek podróży?



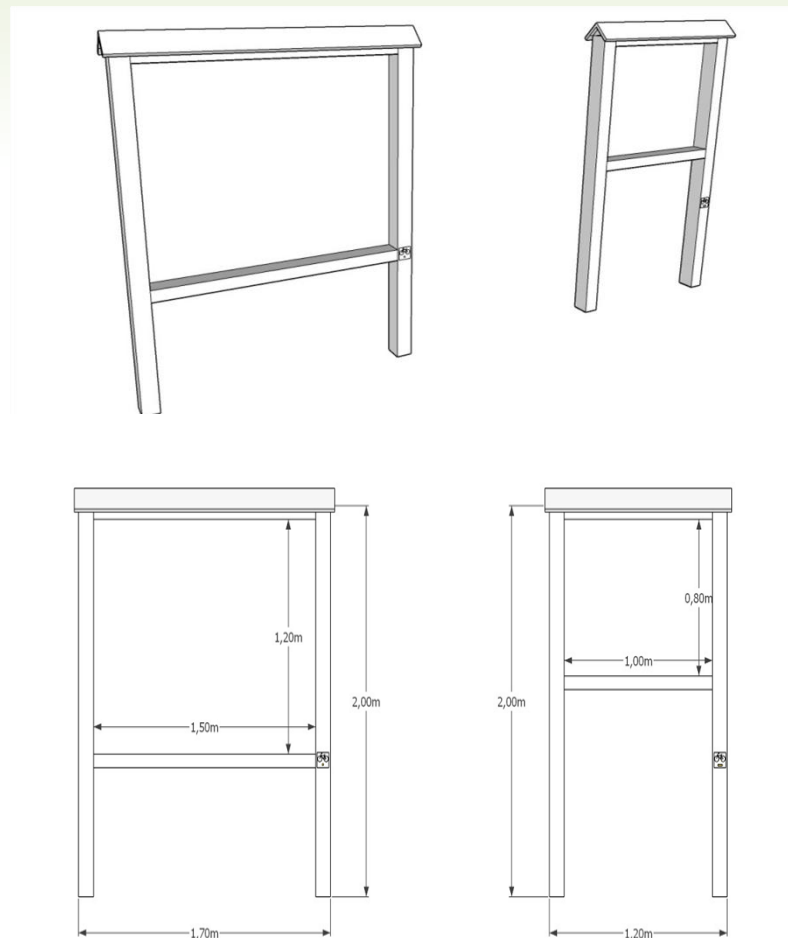
# OBIEKTY MAŁEJ ARCHITEKTURY. POŁOŻENIE.





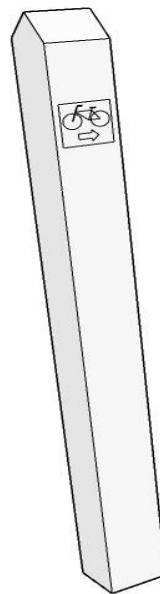
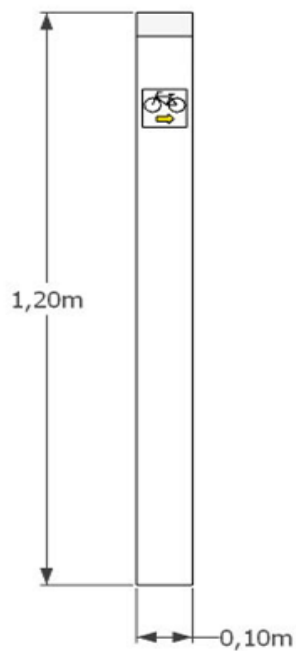
# Tablice dydaktyczne w dwóch rozmiarach (1,70x2,00m oraz 1,20x2,00m)

Stelaż tablicy drewniany, zakopywany w ziemię; wsparty na pionowych słupach z drewna dębowego, zapewniającego odporność na wilgoć i niekorzystne warunki atmosferyczne. Belki poziome wykonane z ekonomicznego drewna sosnowego bądź świerkowego. Zadaszenie drewniane. Baner dydaktyczny utworzony z blachy 0,6 mm, pokrytej wydrukiem solwentowym oraz zabezpieczony specjalistyczną folią przez szkodliwym działaniem promieni UV. Banery w dwóch wymiarach, 1,50x1,20 oraz 1,00x0,80m; wymiary zależne są od ilości i czytelności elementów graficznych. Tablica posiada oznaczenie szlaku zgodnie z PTTK.



# Słupek z oznaczeniem kierunku

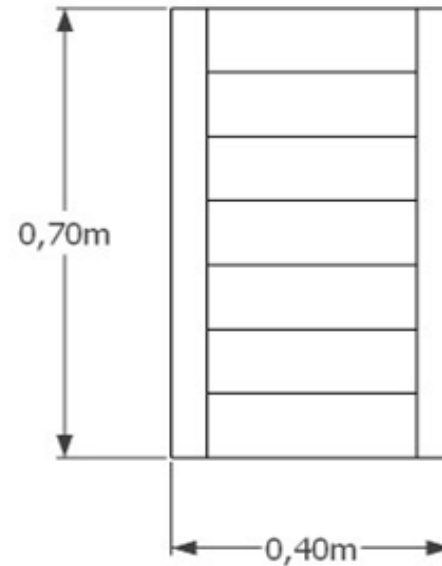
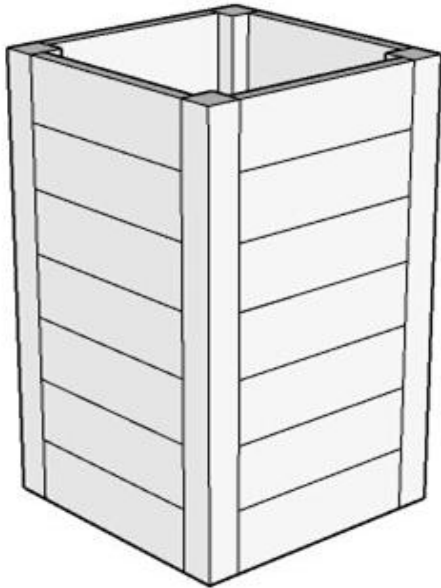
Słupek wysokości 1,20m z drewna dębowego, wkopywany w ziemię, z oznaczeniem szlaku rowerowego, zgodnym z PTTK.





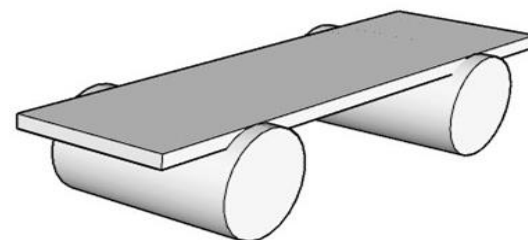
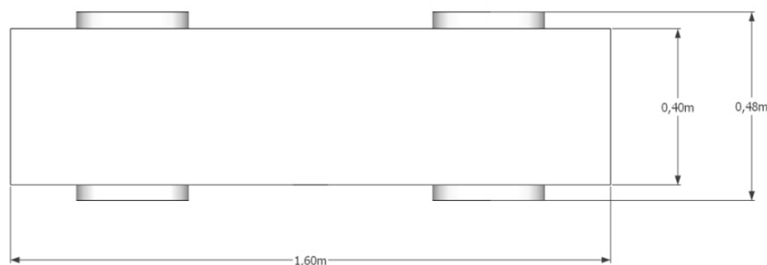
# Kosz na śmieci

Drewniany kosz na śmieci z zabudowanymi ściankami zabezpieczającymi przed uszkodzeniem worka i przypadkowym rozrzuceniem odpadów.



# Ławka

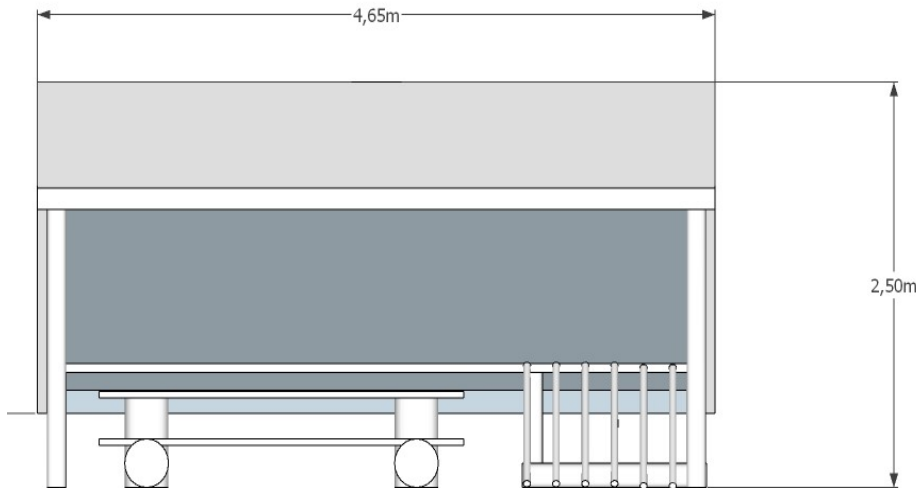
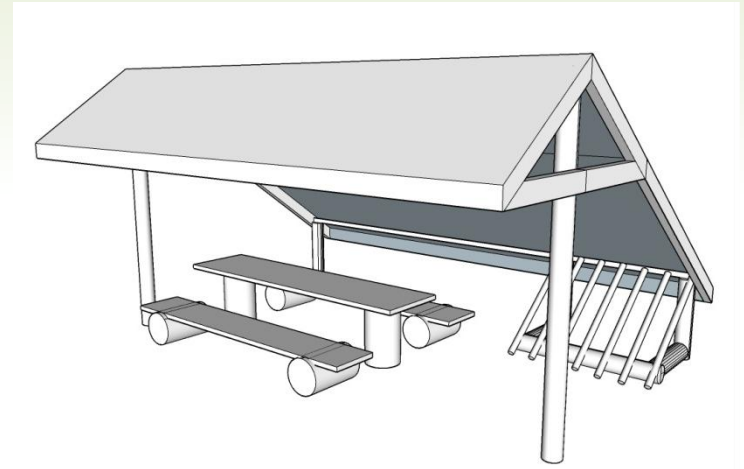
Prosta w konstrukcji ławka, składająca się z dwóch pieńków oraz poziomej deski. Wymiary siedziska 0,40x1,60m umożliwiają wygodny odpoczynek 3 osobom.





# Wiata z ławkami i stołem

Wiata o wymiarach podstawy 3,60x4,65, z ławkami i stołami, zapewniająca schronienie i umożliwiającą odpoczynek conajmniej 8 osobom. Zadaszenie wiaty obejmuje drewniany parking dla rowerów, a przedłużona połać dachu chroni przed wiatrem i zacinającym deszczem.



A close-up, slightly blurred photograph of a field of purple flowers, possibly lavender, with green foliage. A bright sun flare is visible in the upper right corner, creating a warm, golden light across the scene. The text "Dziękuję za uwagę!" is overlaid in the lower center.

Dziękuję za uwagę!



# KOSZTORYS

Tab.1. Tabela kosztorysu uproszczonego

Nr.	Nazwa	Liczba sztuk	Cena jednostkowa (brutto, zł)	Cena za określoną liczbę sztuk (brutto, zł)	Uwagi	Autor wyceny
1.	Projekt szczegółowy szlaku rowerowego	1	4000	4000	Wycena obejmuje: Projekt obejmuje utworzenie dokumentacji technicznej poszczególnych elementów małej architektury; projekt treści przyrodniczo-historycznych tablic edukacyjnych wraz z grafikami i fotografiami; projekt rozmieszczenia poszczególnych obiektów w terenie;	Joanna Orłowska
2.	Tablica dydaktyczna duża 1,70x2,00m	3	1400	4200	Wycena obejmuje: Prace stolarskie wg. projektu, z największą dbałością o wysoki poziom techniczny i efekt wizualny; koszt drewna, impregnatów, farb, elementów montażowych etc.	Andrzej Stanisławski
3.	Tablica dydaktyczna mała 1,20x2,00m	3	400	1200		
4.	Słupek z oznaczeniem kierunku	3	50	150		
5.	Kosz na śmieci	4	120	480		
6.	Ławka	4	250	1000		
7.	Wiata z ławkami i stołem	1	5500	5500		

8.	Znak rowerowy typu R-1	9	55	495	Znaki typu: R – 1 szlak rowerowy, R – 1a początek / koniec szlaku rowerowego, R – 1b zmiana kierunku szlaku rowerowego, zgodne z PTTK	Sklep internetowy kupznak.pl <a href="https://kupznak.pl/Znaki_roverowe_szlaki_rowerowe/">https://kupznak.pl/Znaki_roverowe_szlaki_rowerowe/</a> Patrz: Zał. 1.
9.	Baner (plansza) metalowy duży z nadrukiem o wymiarze 1,50x1,20	3	232,47	697,41	Wydruk solwentowy 0,6mm zabezpieczony folią UV;  Cena brutto za wydruk 1/m2 wynosi 129,15zł Cena za powierzchnię 1,8m2 – 232,47zł	Studio poligrafii i reklamy Studio KOM  Patrz: Zał. 1.
10.	Baner (plansza) metalowy duży z nadrukiem o wymiarze 1,00x0,80	3	103,32	309,96	Wydruk solwentowy 0,6mm zabezpieczony folią UV;  Cena brutto za wydruk 1/m2 wynosi 129,15zł Cena za powierzchnię 0,8m2 – 103,32zł	Studio poligrafii i reklamy Studio KOM  Patrz: Zał. 1.
11.	Promocja utworzonego szlaku	1	1000	1000	Promocja nowo utworzonego szlaku wśród mieszkańców gminy i powiatu oraz wśród turystów; Obejmuje rozwieszenie plakatów na terenie powiatu, wydruk ulotek oraz promocję w mediach społecznościowych i stronach www wśród odbiorców związanych z turystyką rowerową	-
SUMA:				19 032,37 (zł)		